

Pôle Associatif à Agen (Lot-et-Garonne)



Maître d'ouvrage :



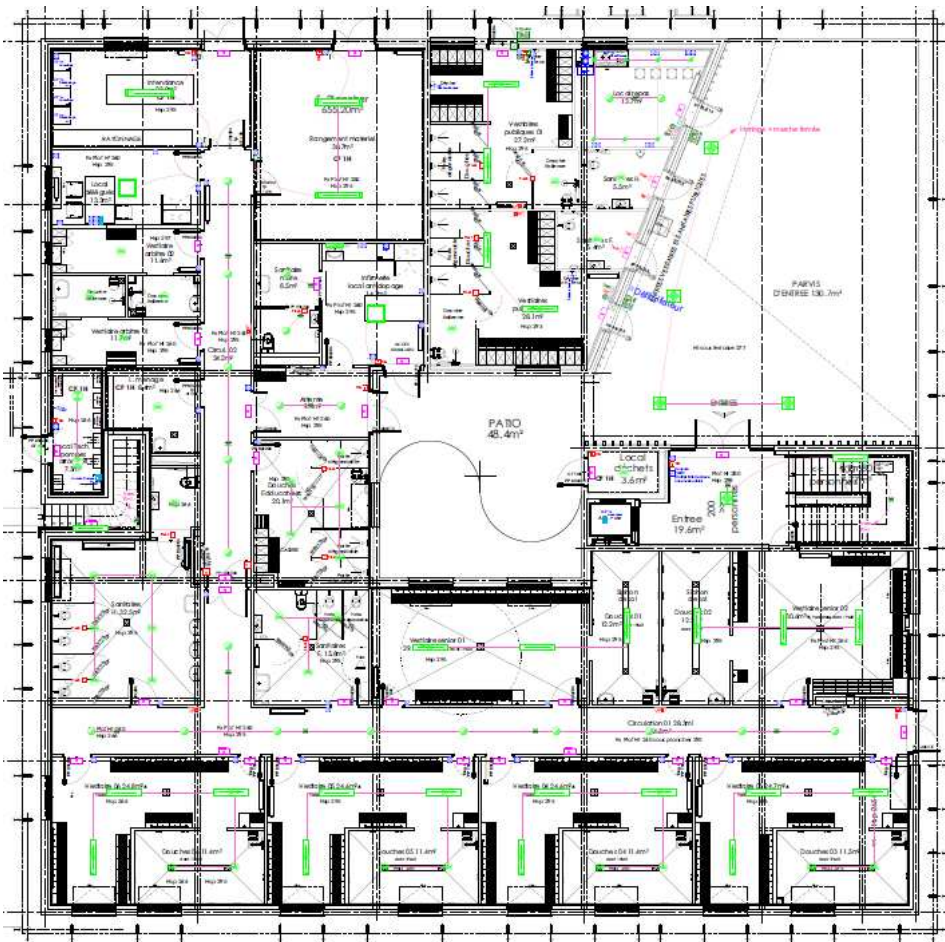
MAIRIE D'AGEN

Etudes et Réalisation :

2020

Surface :

1800m²



Opération :

Construction du Pôle Associatif – La Plaine des Sports

Lot : ELECTRICITE

Courant Fort et Courant Faible

Bureau d'études

CFO-CFA :



BET MONTET

9 rue Boussac

47390 LAYRAC

Tél : 05.53.87.02.18