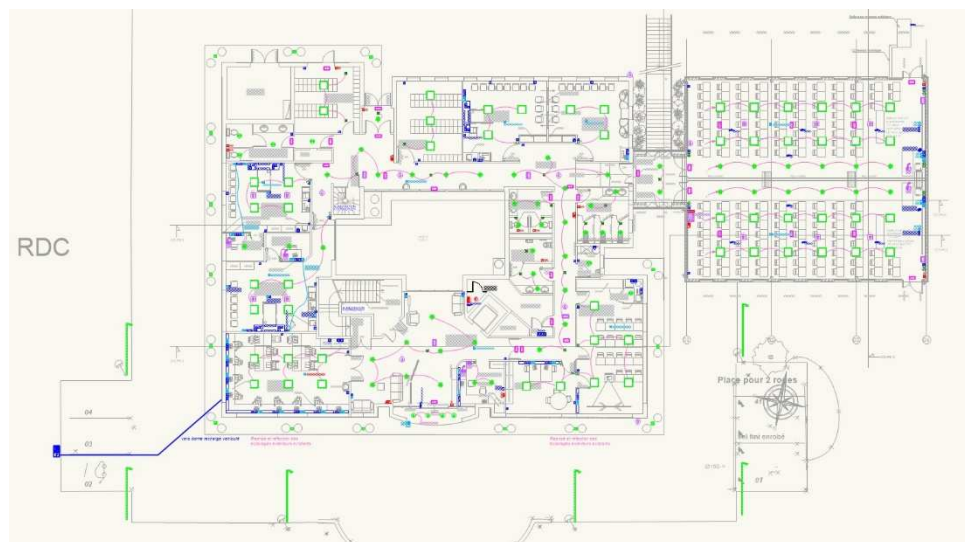


Ecole Infirmière IFSI à Agen (Lot-et-Garonne)



Opération :

Réhabilitation et Extension d'un Bâtiment à destination d'un Centre de Formation IFSI

Lot : ELECTRICITE

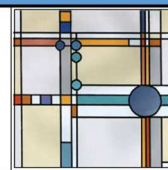
Courant Fort et Courant Faible

Coordinateur SSI

Architecte :

**François de LA SERRE
S.A.R.L.**

2, rue François Neveux
ZAC deTrenque - 47550 BOE
ARCHITECTE D.P.L.G.
Tél : 05.53.48.14.22
Fax : 05.53.48.14.60
dlserre@wanadoo.fr



François de LA SERRE

Maître d'ouvrage

SCI POMMIES

19 rue Carrée de la marque
47240 CASTELCULIER

Etudes et Réalisation :

2018 / 2019

Surface :

.....m²

Bureau d'études

CFO-CFA :



BET MONTET

9 rue Boussac

47390 LAYRAC

Tél : 05.53.87.02.18